

## 품 질 보 증 서

본 제품은 엄격한 품질관리와 검사를 거쳐 출고되었습니다.  
고객 여러분께서 사용하시는 도중 결함이 발생 되었을 시에는 다음 규정에 의거 보상해 드립니다.

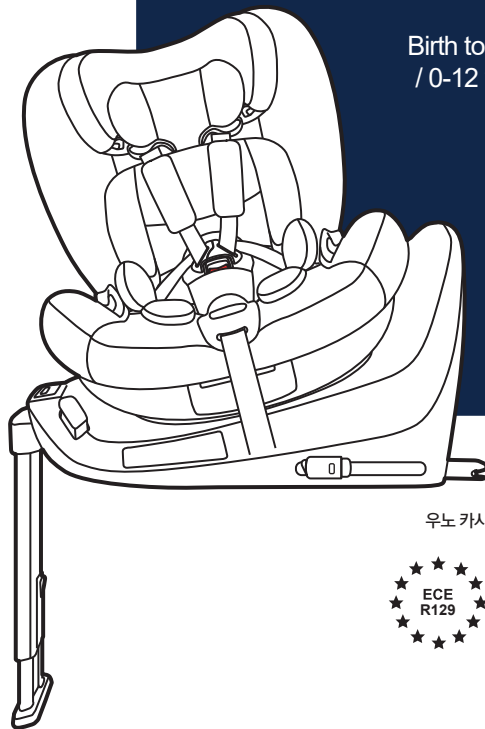
1. 보증 기간 : 1년 (구입일 기준)
2. 보증 내용
  - 가. 제조상 결함이 있는 제품은 보증 기간 내 무상으로 A/S를 받을 수 있습니다.
  - 나. 다음의 경우에는 보증 기간 중이라도 유상 수리를 합니다.
    - 1) 사용중 마모 또는 취급 및 사용상의 부주의로 인한 고장
    - 2) 제 3자의 제품 수리에 의한 고장
  - 다. 보증 기간이 경과한 제품의 수리비는 실비로 청구합니다.

어린이 제품 안전 특별법에 의한 품질 표시	
<p>품 명 : 자동차용 어린이 보호장치 종 류 : 유아용 좌석, 부스터 좌석 모델명 : DCC003 사용 가능한 아이의 체중 범위 : 0~36kg이하(Group 0+, I, II, III) 사용 범주 및 구속 방법 : 범주 - 준범용 구속방법 - ISOFIX, 3점식 구속형태 - 앞보기 및 뒤보기 겸용</p>	<p>제품명 : 우노 카시트 제조원 : Ningbo Global Kids Baby Products Co.,Ltd 수입원 : ㈜듀클 주소 : 서울특별시 중랑구 망우로353, C동 706호 고객상담실 : 1522-7466 제조년월 : 별도표기 제조국명 : 중국 재 질 : 몸체 - 폴리프로필렌 시트 - 폴리에스터 충진재 - PU</p>

※ 순성의 모든 제품은 엄격한 품질검사를 거쳐 출고합니다.  
만일 제조상의 이상이 있는 제품은 고객상담실로 문의 바랍니다.

# Uno

Birth to 36kg  
/ 0-12 years



우노 카시트 사용설명서



## Content

1. 일반적인 안전 정보 .....	02
2. 각 부의 명칭 .....	06
3. 베이비 모드 / 체중 0-13kg .....	07
4. 토들러 모드 / 체중 9-18kg .....	07
5. 주니어 모드 / 체중 15-36kg .....	07
6. 카시트 차량 설치 방법 .....	08
7. 카시트 회전 방법 .....	09
8. 베이비 모드 사용 방법 / 체중 0-13kg .....	09
9. 토들러 모드 사용 방법 / 체중 9-18kg .....	11
10. 주니어 사용 방법 / 체중 15-36kg .....	12
11. 카시트 각도 조절 .....	14
12. 카시트 커버 분리 및 세탁 방법 .....	15

## 1. 일반적인 안전 정보

### 1. 0-18kg 5점식 안전벨트로 아이를 구속하는 범용 ISOFIX 어린이 안전 보호 장치(i-size)

#### 안내

본 제품은 향상된 "i-Size" 자동차용 어린이 안전 보호 장치입니다. 차량 제조업체에서 제공하는 차량 사용 설명서에 표기된 i-size 또는 ISOFIX 호환 차량에 사용하기 위해 No.129 규격에 따라 승인되었습니다.

본 제품과 관련하여 문의 사항이 있으실 경우 제조업체 또는 판매점에 문의하십시오.

### 2. 15-36kg 3점식 차량 벨트로 아이를 구속하는 범용 ISOFIX 어린이 안전 보호 장치(i-size 부스터 시트)

#### 안내

본 제품은 향상된 "i-Size 부스터 시트" 자동차용 어린이 안전 보호 장치입니다. 차량 제조업체에서 제공하는 차량 사용 설명서에 표기된 i-size 또는 ISOFIX 호환 차량에 사용하기 위해 No.129 규격에 따라 승인되었습니다.

본 제품과 관련하여 문의 사항이 있으실 경우 제조업체 또는 판매점에 문의하십시오.

**중요 참고 사항 :** 본 제품은 교통사고 시 아이가 받는 충격을 감소시켜줄 수 있습니다. 그러나 어떠한 경우의 사고로부터 100% 아이를 지켜줄 수 없기 때문에, 미연에 사고를 방지하기 위해 안전운전 하시기 바랍니다.

ECE R129/03 에 따름

#### 권장 사용 방법

체중 0-15kg 아이의 경우 카시트의 5점식 벨트를 사용하십시오.

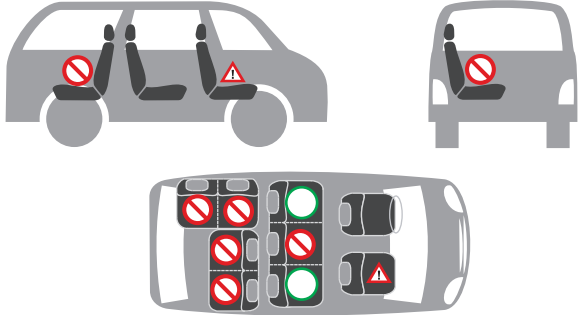
체중 15kg이상 아이의 경우 차량 3점식 안전 벨트를 사용하십시오.

**중요** - 15개월 미만 자녀의 경우 앞보기 모드로 사용하지 마십시오.

#### 안전한 사용을 위한 참고 사항

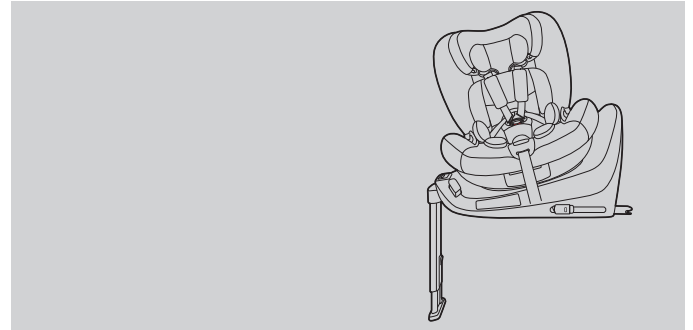
1. 카시트 설치 전 베이스 주위에 이물질이 있는지 확인해 주시고 주행 중, 주행 후에도 카시트의 올바른 장착 상태를 확인하십시오.
2. 에어백이 설치된 조수석에는 카시트를 설치하지 마십시오.
3. 카시트가 차량에 단단히 고정되어 있는지 꼭 확인하십시오.
4. 서포트 레그는 차량 바닥에 밀착되어야 합니다.
5. 아이를 구속하는 5점식 벨트 및 3점식 차량 벨트를 아이의 몸에 알맞게 조절하십시오.
6. 벨트가 꼬이지 않게 주의하십시오.
7. 허리 벨트가 아이의 골반에 올바르게 위치했는지, 단단하게 고정되어 있는지 확인해 주십시오.
8. 사고 이력이 있는 카시트는 반드시 사용을 금지하고, 새 제품으로 교체 하십시오.
9. 카시트를 제조사의 승인 없이 개조나 변형하여 사용하지 마십시오.
10. 본 제품 사용 설명서를 충분히 숙지하여 제품을 설치해야 하며, 카시트의 잘못된 사용은 사고 시 아이의 안전을 보장할 수 없습니다.
11. 별도의 카시트 덮개 커버가 없을 경우 카시트를 햇빛으로부터 멀리해야 하며, 아이 탑승 전 햇빛에 노출된 카시트의 온도를 꼭 확인해 주세요.
12. 카시트에 탑승한 아이를 혼자 두지 마십시오.
13. 사고 시 충돌 및 상해를 입힐 수 있는 물품들은 차량 내에 반드시 고정되어 있어야 합니다.
14. 카시트 커버를 분리한 채 사용하지 마십시오.
15. 카시트 커버는 제품의 성능 발휘를 위해 필수적인 부속품으로 제조업체의 승인 없이 교체하거나 제거하지 마십시오.
16. 본 제품 사용 설명서를 잘 보관하십시오.

카시트 설치 위치



- 해당 좌석은 카시트를 설치하기에 가장 안전합니다.
- ⊘ i-size 설치 가능 표기가 있는 경우를 제외하고 해당 좌석에는 카시트를 설치하지 마십시오.
- ⚠ 해당 좌석에 설치할 경우 주의하십시오.  
**주의:** 해당 좌석에 에어백이 설치되어 있을 경우, 카시트 설치 전 에어백이 작동되지 않도록 조정해 주십시오.

안전 확인 사항



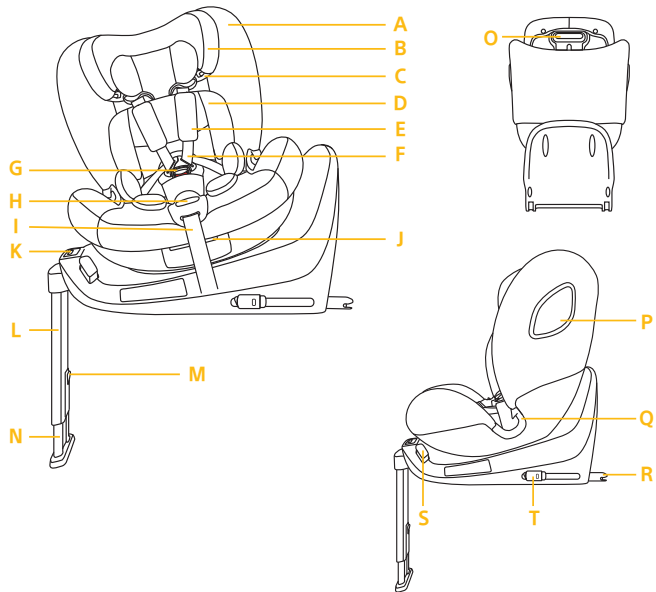
카시트 설치

- 유아용 카시트는 차량 전방을 향해 놓아 주십시오.
- 에어백이 설치되어 있지 않은 좌석에 카시트를 설치 하십시오.
- 카시트는 모드에 따라 3점식 차량 안전 벨트, ISOFIX 랫치, 서포트 레그를 사용하십시오.
- 벨트가 꼬이지 않도록 주의 하십시오.
- 3점식 차량 벨트는 카시트에 위치한 안전 벨트 가이드를 통과해야 합니다.
- 카시트가 차량에 올바르게 장착되었는지 확인 하십시오.
- 카시트가 충격을 받지 않도록 주의 하십시오.
- 차량의 ISOFIX 유무를 확인 하십시오.

권장 사용 모드

- 베이비 모드 / 체중 0-13kg
- 토들러 모드 / 체중 9-18kg
- 주니어 모드 / 체중 15-36kg

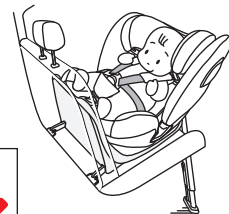
2. 각 부의 명칭



- |                |                           |
|----------------|---------------------------|
| A-카시트 몸체       | K-서포트 레그 인디케이터            |
| B-헤드레스트        | L-서포트 레그                  |
| C-상단 벨트 가이드    | M-서포트 레그 길이 조절 버튼         |
| D-이너 시트        | N-서포트 레그 조절부              |
| E-어깨 패드        | O-헤드레스트 조절 버튼             |
| F-5점식 안전 벨트    | P-사이드 프로텍터                |
| G-안전 벨트 버클     | Q-하단 벨트 가이드               |
| H-벨트 길이 조절 버튼  | R-ISOFIX 렛치               |
| I-벨트 길이 조절 스트랩 | S-회전 조절 버튼                |
| J-각도 조절 버튼     | T-ISOFIX 렛치 길이 조절 및 해제 버튼 |

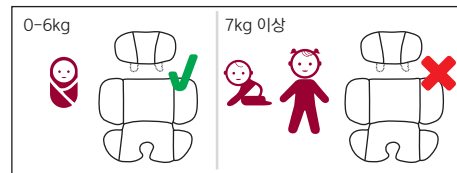
3. 베이비 모드 / 체중 0-13kg(뒤보기 모드)

1. 카시트는 반드시 뒤보기 모드로 설치 하십시오.
2. ISOFIX 렛치 및 서포트 레그를 설치한 후, 5점식 벨트로 아이를 고정 하십시오.



(그림.1)

이너 시트 사용 시기



4. 토들러 모드 / 체중 9-18kg(앞보기 모드)

1. 카시트를 앞보기 모드로 설치 하십시오. (뒤보기 모드는 최대 18kg까지 사용을 권장합니다.)
2. ISOFIX 렛치 및 서포트 레그를 설치한 후, 5점식 벨트로 아이를 고정 하십시오.



(그림.2)

5. 주니어 모드 / 체중 15-36kg(앞보기 모드)

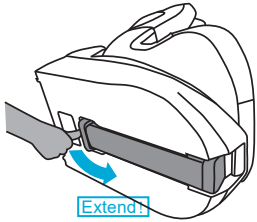
1. 카시트를 앞보기 모드로 설치 하십시오.
2. 5점식 벨트를 제거 하십시오.
3. ISOFIX 렛치로 카시트를 설치한 후, 3점식 차량 안전 벨트로 아이를 고정 하십시오.



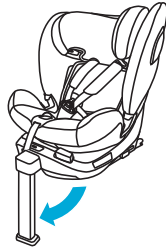
(그림.3)

경고: 3점식 차량 안전 벨트의 경우 카시트에 위치한 안전 벨트 가이드에 올바르게 장착해야 합니다.

## 6. 카시트 차량 설치 방법

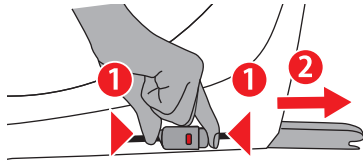


(그림.4)



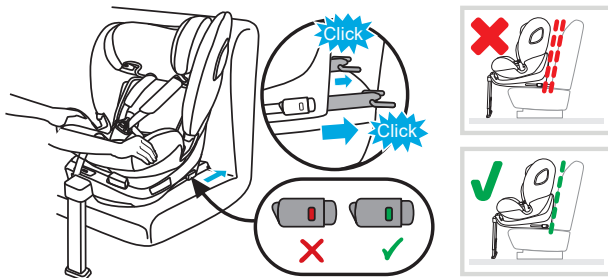
(그림.5)

1. 서포트 레그 펼치기: 카시트를 옆으로 눕힌 상태에서, 서포트 레그 하단에 위치한 버튼을 누르고(그림.4) 접혀 있는 서포트 레그를 펼치 주십시오.(그림.5)



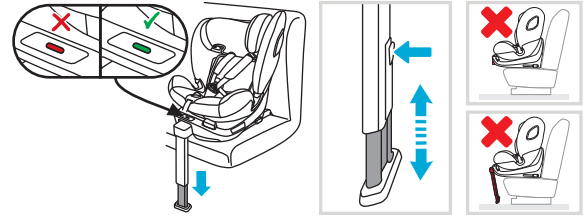
(그림.6)

2. ISOFIX 랙치 조절: ISOFIX 랙치의 좌우에 위치한 버튼을 누른 상태에서(그림.①) ISOFIX 랙치를 밖으로 빼 주십시오.(그림.②)(그림.6)



(그림.7)

3. ISOFIX 랙치를 차량 ISOFIX 앵커에 '찰칵' 소리가 날 때까지 밀어 넣어 결합해 주시고, 인디케이터의 색상이 녹색으로 변경되었는지 확인 하십시오. 그리고 카시트가 차량 좌석에 밀착되도록 밀어 주십시오.(그림.7) 장착 후 ISOFIX 녹색 인디케이터는 카시트에 표시된 위치보다 반드시 앞쪽에 위치해야 합니다.



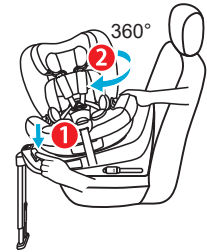
(그림.8)

4. 서포트 레그 길이 조절 버튼을 누른 상태에서, 서포트 레그의 길이를 차량 바닥에 밀착될 때까지 조절해 주십시오. 인디케이터의 색상이 녹색으로 변경되면 올바르게 장착된 상태입니다.(그림.8)

⚠ 주의! 서포트 레그의 밑바닥이 차량 바닥에 밀착되어 있어야 합니다.

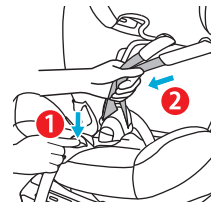
## 7. 카시트 회전 방법

1. 카시트 회전 버튼을 누른 상태에서(그림.①) 카시트를 원하는 방향으로 회전시켜 줍니다.(그림.②)(그림.9)

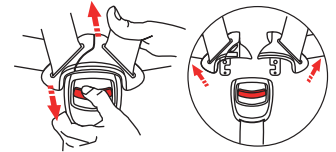


(그림.9)

## 8. 베이비모드 사용 방법 / 체중 0-13kg

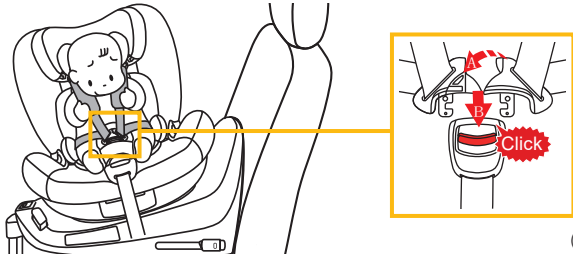


(그림.10)



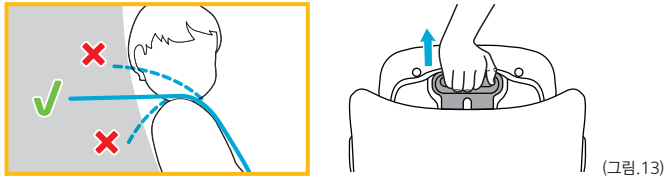
(그림.11)

1. 한 손으로 5점식 벨트 길이 조절 버튼을 누른 상태에서 어깨 벨트를 최대한 늘려 주십시오.(그림.10)
2. 결합되어 있는 5점식 벨트를 버클에서 분리해 주십시오.(그림.11)



(그림.12)

3. 어깨 패드를 아이의 어깨에 올바르게 위치 시킨 후 안전 벨트의 좌우를 포개어 버클에 '찰칵' 소리가 날 때까지 밀어 넣어 결합해 주십시오.(그림.12)



(그림.13)

4. 헤드레스트 높이 조절: 헤드레스트 높이 조절 버튼을 당긴 상태에서 헤드레스트를 위아래로 조절할 수 있습니다. 어깨 패드가 좌측 그림과 같이 아이의 어깨에 올바르게 위치되도록 헤드레스트를 조절해 주십시오. (그림.13)



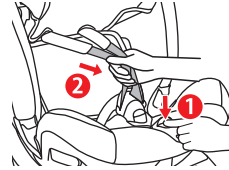
(그림.14)

△참고: 5점식 벨트의 경우 성인 검지만 들어갈 정도까지 단단하게 조절해주어야 합니다.

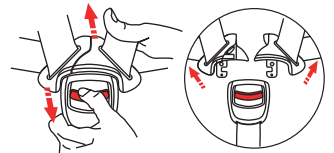
5. 5점식 벨트가 버클에 올바르게 결합되었는지 확인한 뒤, 벨트 길이 조절 스트랩을 당겨 벨트를 단단히 조여 줍니다. 아이의 탑승 후에 카시트는 항상 뒤보기 모드 상태여야 합니다.

△ 주의! 벨트가 꼬이거나 느슨하지 않은지 확인해 주십시오.

## 9. 토들러 모드 사용 방법 / 체중 9~18kg

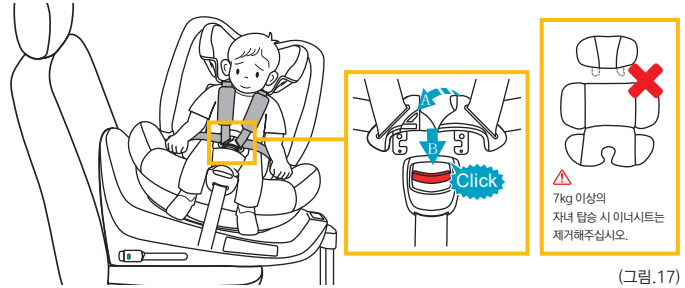


(그림.15)



(그림.16)

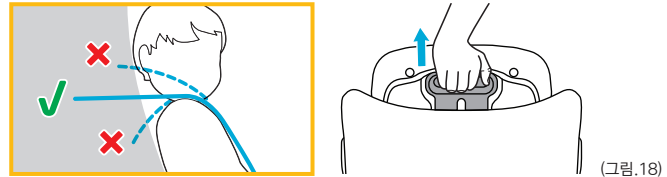
1. 한 손으로 5점식 벨트 길이 조절 버튼을 누른 상태에서 어깨 벨트를 최대한 늘려 주십시오.(그림.15)
2. 결합되어 있는 5점식 벨트를 버클에서 분리해 주십시오.(그림.16)



(그림.17)

△ 7kg 이상의 자녀 탑승 시 인터시트는 제거해 주십시오.

3. 어깨 패드를 아이의 어깨에 올바르게 위치 시킨 후 안전 벨트의 좌우를 포개어 버클에 '찰칵' 소리가 날 때까지 밀어 넣어 결합해 주십시오.(그림.17)



(그림.18)

4. 헤드레스트 높이 조절: 헤드레스트 높이 조절 버튼을 당긴 상태에서 헤드레스트를 위아래로 조절할 수 있습니다. 어깨 패드가 그림과 같이 아이의 어깨에 올바르게 위치되도록 헤드레스트를 조절해 주십시오. (그림.18)



△ 참고: 5점식 벨트의 경우 성인  
검지만 들어갈 정도까지 단단하게  
조절해주어야 합니다.

(그림.19)

5. 5점식 벨트가 버클에 올바르게 결합되었는지 확인한 뒤, 벨트 길이 조절 스트랩을 당겨 벨트를 단단히  
조여 주십시오.(그림.19)

6. 아이의 탑승 후에 카시트는 항상 앞보기 모드 상태여야 합니다.(그림.20)

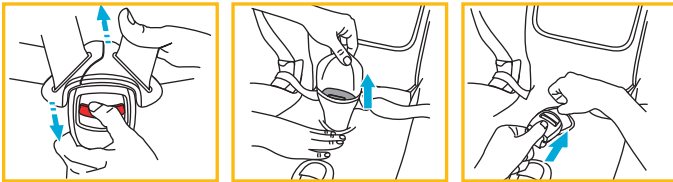
앞보기 모드



(그림.20)

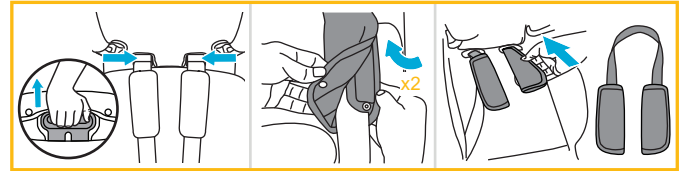
## 10. 주니어 모드 사용 방법 / 체중 15-36kg

### 5점식 벨트 분리



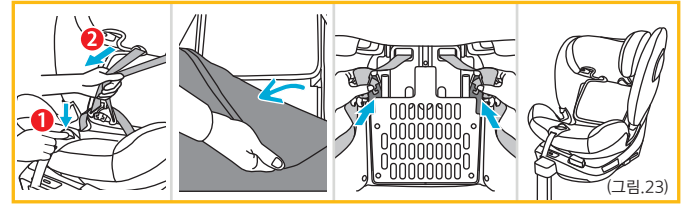
(그림.21)

1. 5점식 벨트를 버클에서 분리 한 뒤, 버클 커버를 제거합니다. 버클은 카시트 하판에 위치한 보관함에  
넣어 정리합니다.(그림.21)



(그림.22)

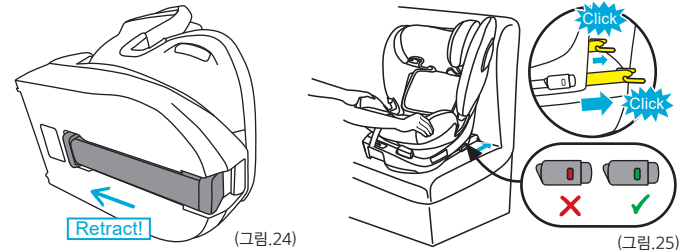
2. 헤드레스트 높이를 어깨 패드 연결 구멍 높이까지 올려 줍니다.  
어깨 패드의 벨크로를 분리하고 패드를 연결 구멍으로 통과시켜 완전히 분리합니다.(그림.22)



(그림.23)

3. 5점식 벨트를 최대한 늘려 줍니다. 카시트 본체 커버를 벗겨냅니다.  
5점식 벨트와 벨트 플레이트를 내부 공간에 수납한 뒤, 커버를 덮어주어 정리합니다.(그림.23)

### 카시트 차량 설치 방법

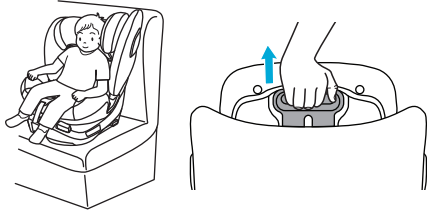


(그림.24)

(그림.25)

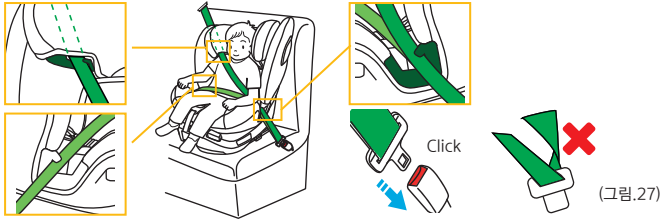
1. 카시트를 옆으로 눕힌 상태에서, 서포트 레그를 하단 수납 공간에 넣어 주십시오.(그림.24)  
2.ISOFIX 렛치를 차량 ISOFIX 앵커에 ‘찰칵’ 소리가 날 때까지 밀어 넣어 결합해 주시고, 인디케이터의  
색상이 녹색으로 변경되었는지 확인 하십시오. ISOFIX 렛치 길이 조절 버튼을 누른 상태에서 카시트가  
차량 좌석에 밀착되도록 밀어 주십시오.(그림.25)





(그림.26)

3. 아이를 앉힌 뒤, 헤드레스트를 아이의 머리 높이에 맞게 조절해 주십시오. (그림.26)



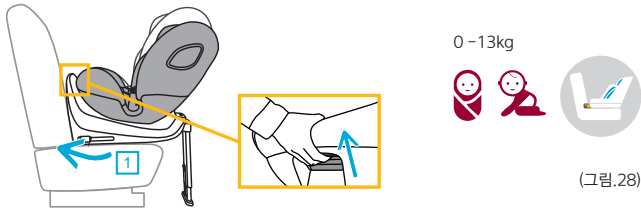
(그림.27)

4. 3점식 차량 벨트를 최대한 당긴 뒤, 어깨 벨트를 상단 벨트 가이드에, 허리 벨트를 하단 가이드에 올바르게 위치 시켜 주십시오. 이후 벨트를 “찰칵” 소리가 날 때까지 밀어 넣어 버클에 결합해 주십시오. (그림.27)

△ 주의! 벨트가 꼬이거나 느슨하지 않은지 확인해 주십시오. 어깨 및 허리 벨트를 강하게 조여 주십시오.

5. 주니어 모드 사용 시에는 각도를 가장 세운 상태로 사용하십시오.

### 11. 카시트 각도 조절

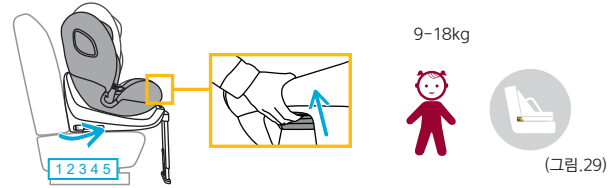


0-13kg

(그림.28)

1. 한 손으로 각도 조절 버튼을 누른 상태에서 다른 한 손으로 카시트 각도를 조절해 주십시오. (그림.28)

2. 베이비 모드 사용시에는 각도를 가장 높은 상태로 사용하십시오.

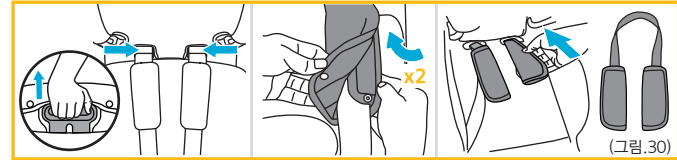


9-18kg

(그림.29)

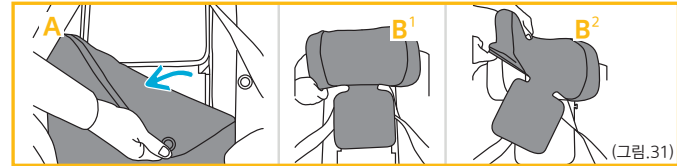
1. 한 손으로 각도 조절 버튼을 누른 상태에서 다른 한 손으로 카시트 각도를 조절해 주십시오.(그림.29)  
2. 주니어 모드 사용 시에는 각도를 가장 세운 상태로 사용하십시오.

### 12. 카시트 커버 분리 및 세탁 방법



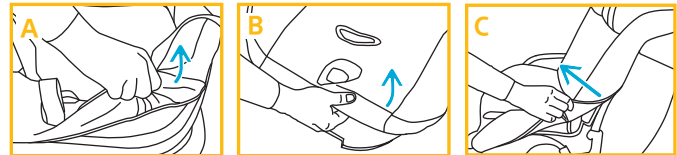
(그림.30)

1. 헤드레스트 높이를 어깨 패드 연결 구멍 높이까지 올려 주십시오. 어깨 패드의 벨크로를 분리하고 패드를 연결 구멍으로 통과시켜 완전히 분리해 주십시오.(그림.30)



(그림.31)

2. 등판 커버의 단추를 분리하여 커버를 벗겨 낸 후 헤드레스트 커버는 헤드레스트 하단부부터 한쪽씩 차례로 분리해 주십시오.(그림.31)



(그림.32)

3. 몸체 커버 분리: 카시트 가장자리를 따라 커버를 벗겨 분리해 주십시오.(그림.32)

## 1. 커버류의 세탁 방법



- 30°C 물에서 손세탁 해주세요.
- 중성세제로 손세탁하고, 통풍이 잘 되는 그늘에 펴서 말려 주세요.
- 섬유유연제를 사용하지 말아 주세요.
- 손으로 짤 경우에는 약하게 짜 주세요.
- 충분히 마를 때까지 사용하지 말아 주세요.
- 염소표백제는 색이 빠질 염려가 있으므로 사용하지 말아 주세요.
- 다림질하지 말아 주세요.

## 2. 부품 본체류의 손질 방법

- 물에 적서 꼭 짰 타월로 닦아 주세요.
- 먼지나 휴지는 청소기 등을 이용하세요.
- 물들이 쉬운 음식물 등을 얼지른 경우에는 마르기 전에 잘 닦아 주세요.
- 가솔린이나 벤젠 등 유기용제를 사용하지 말아 주세요.
- 벨트를 표백하거나 염색하지 말아 주세요.
- 정기간 사용하지 않을 시 차량에서 분리하여 통풍이 잘 되는 곳에 보관하시고 부속품들이 분실되지 않도록 주의하세요.

※ 제품 장착 영상 및 커버 시트 탈,부착 영상은  
 soonung(www.soonsungmall.com)의  
 [고객 지원] > [제품 매뉴얼] 게시판에서 확인하실 수 있습니다.

# Uno

Birth to 36kg  
/ 0-12 years  
\*40cm – 150cm



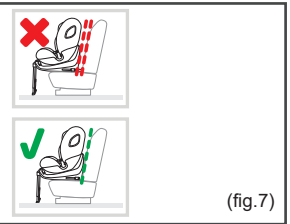
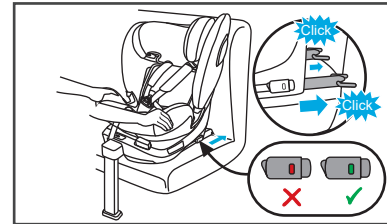
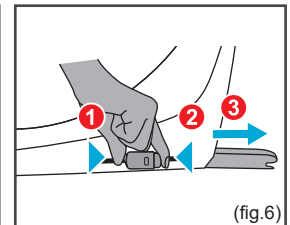
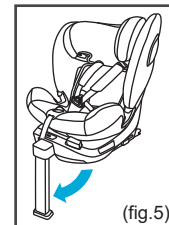
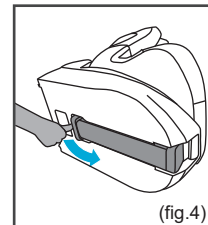
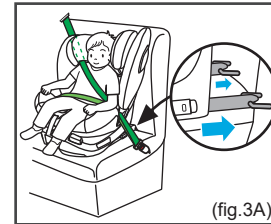
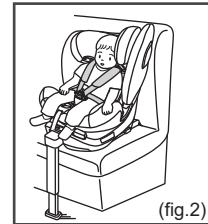
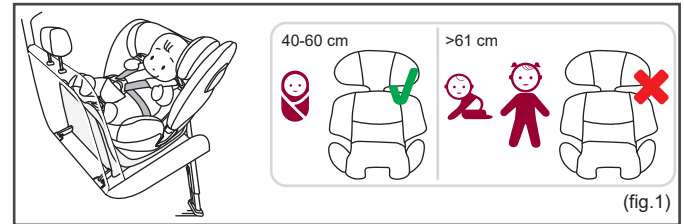
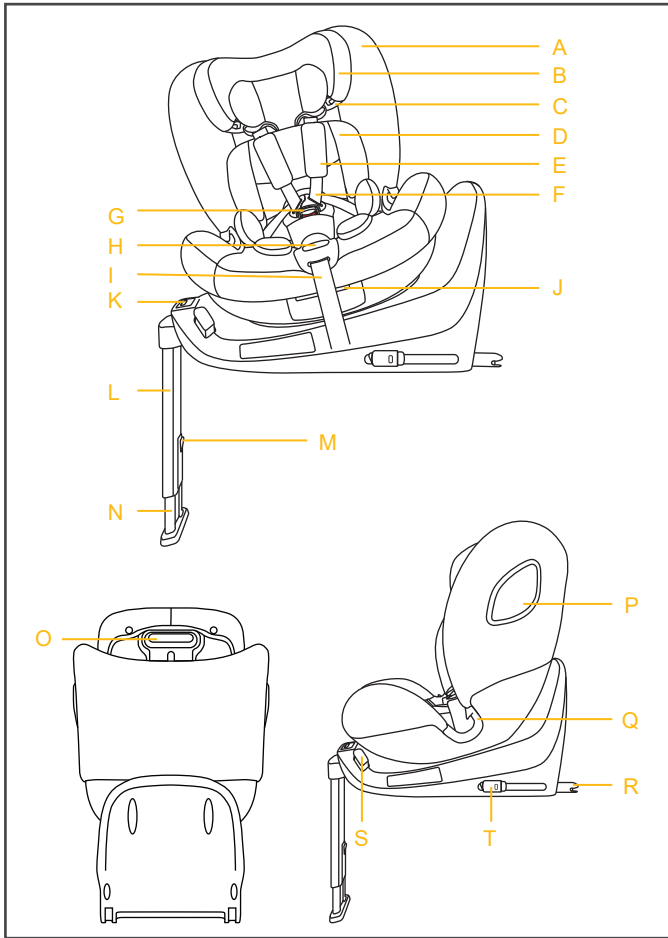
Uno carseat instructions

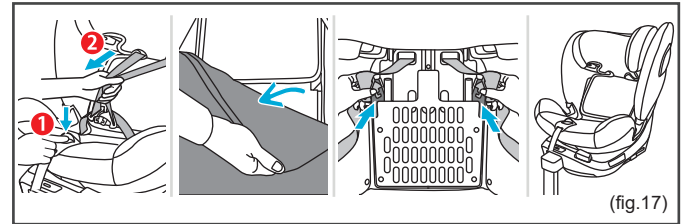
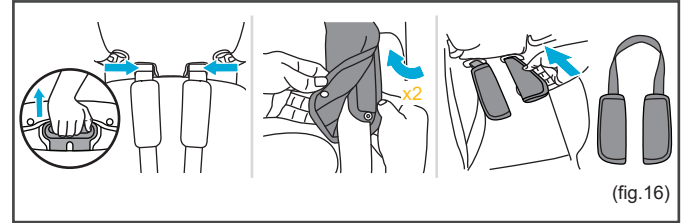
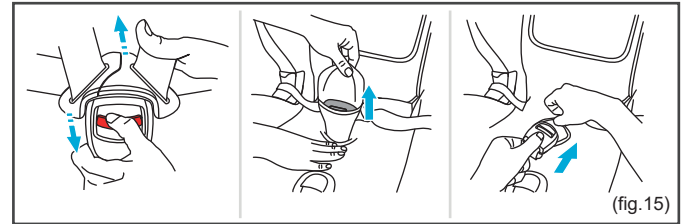
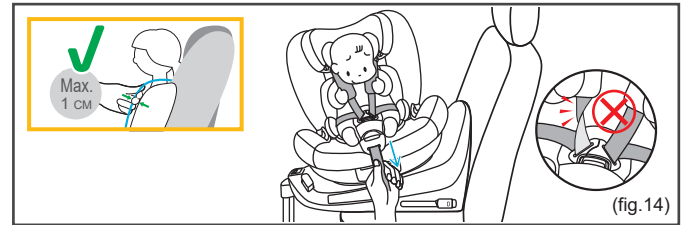
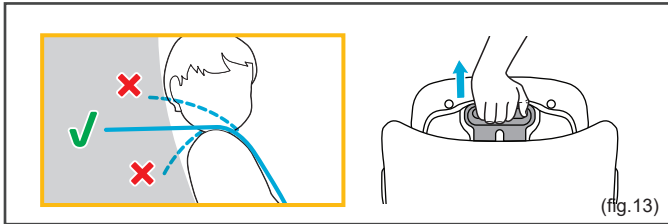
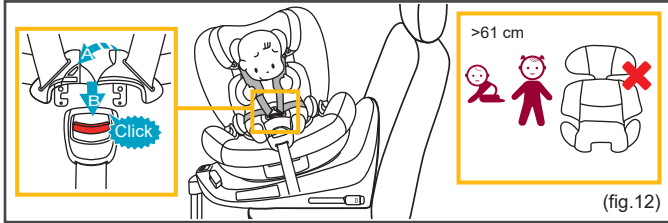
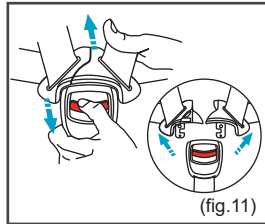
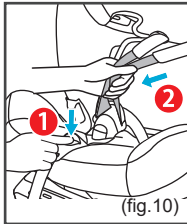
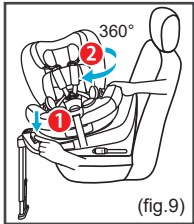
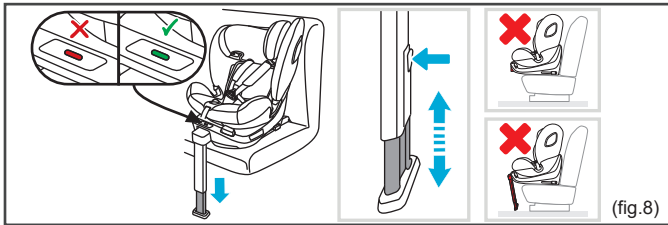


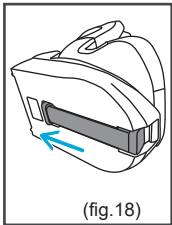
soonsung

# Content

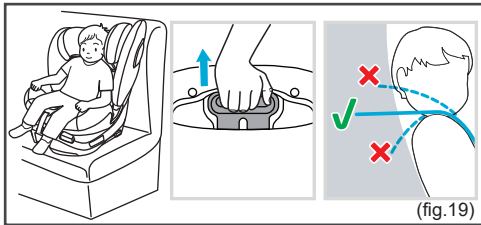
<b>1. Introduction</b> .....	08
<b>2. Suitability</b> .....	08
<b>3. Safety advice</b> .....	09
<b>4. Vehicle application</b> .....	10
<b>5.Components overview</b> .....	10
<b>6. Install child car seat</b> .....	11
6.1 40cm-75cm i-Size (rearward facing) .....	11
6.2 76cm-105cm i-Size (rearward facing or forward facing) .....	11
6.3 100cm-150cm i-Size booster (forward facing) .....	11
<b>7. Secure child in child car seat for stature of 40cm to 105cm</b> .....	12
7.1 Install child car seat .....	12
7.2 Rotate child car seat .....	12
7.3 Secure child in child car seat .....	12
<b>8.Secure child in child car seat for stature of 100cm to 150cm</b> .....	12
8.1 Remove 5-point harness and fold support leg .....	12
8.2 Secure child with ISOFIX + vehicle 3-point belt .....	12
8.3 Secure child with vehicle 3-point belt .....	13
<b>9. Recline child car seat</b> .....	13
<b>10. Remove seat cover</b> .....	13
<b>11.Clean the cover</b> .....	13



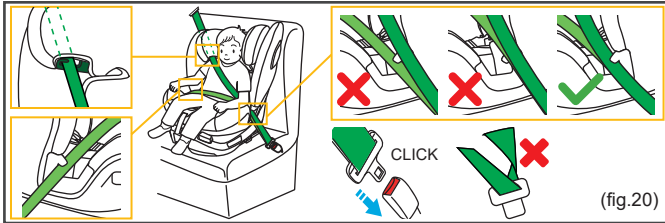




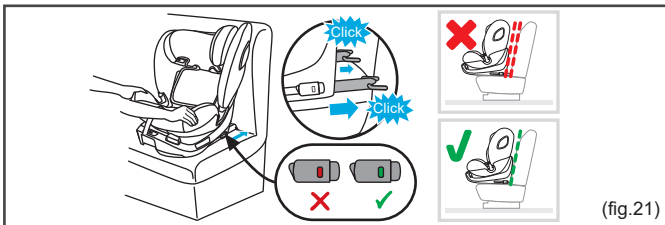
(fig. 18)



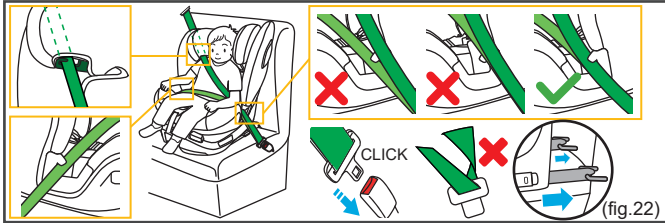
(fig. 19)



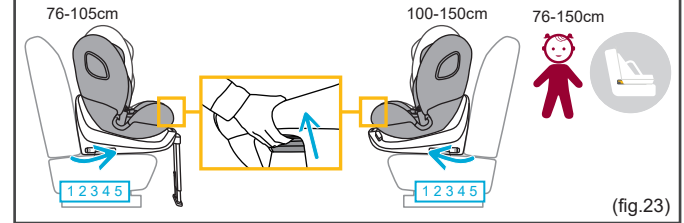
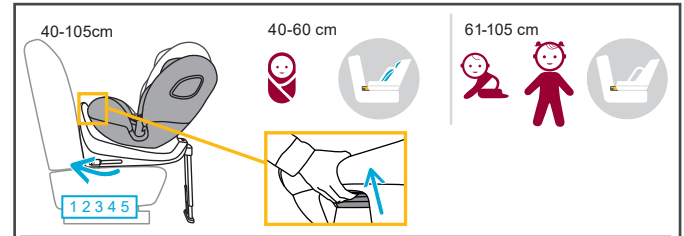
(fig. 20)



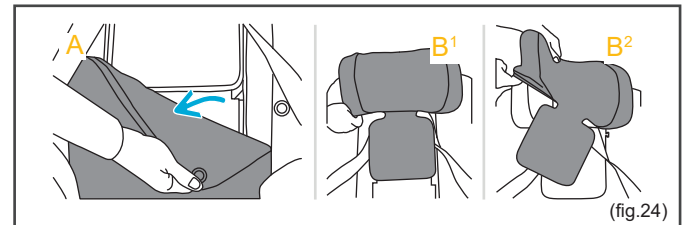
(fig. 21)



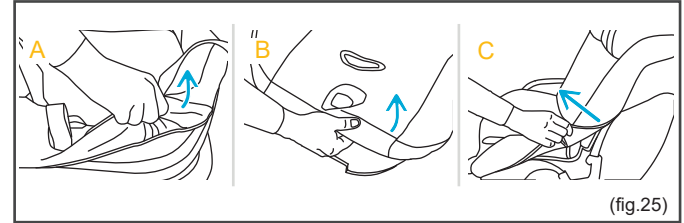
(fig. 22)



(fig. 23)



(fig. 24)



(fig. 25)

## 1. Introduction

1) 40-105cm Integral Universal ISOFIX Enhanced Child Restraint Systems (i-Size).

### Notice

This is an "i-Size" Enhanced Child Restraint System. It is approved according to Regulation No.129, for use in, i-Size compatible vehicle seating positions as indicated by vehicle manufacturers in the vehicle users' manual.

If in doubt, consult either the Enhanced Child Restraint System manufacturer or the retailer.

2) 100-150cm Non-integral Universal Enhanced Child Restraint Systems (i-Size booster seat).

### Notice

This is a i-Size booster seat Enhanced Child Restraint System. It is approved according to Regulation No.129, for use primarily in " i-Size seating positions" as indicated by vehicle manufacturers in the vehicle user's manual.

If in doubt, consult either the Enhanced Child Restraint System manufacturer or the retailer.

**Important note!** This product will reduce the damage to children caused by traffic accidents, but cannot guarantee absolute safety of children. Please strictly abide by local traffic laws during driving.

ECE R129/03 compliant.

## 2. Suitability

The child car seat is suitable for children from 40cm to 150cm.

1) 40cm-105cm for Integral Universal ISOFIX Enhanced Child Restraint Systems (i-Size)/18kg maximum for child.

2) 100cm-150cm for Non-integral Universal ISOFIX Enhanced Child Restraint Systems (i-Size booster).

**IMPORTANT** - DO NOT USE FORWARD FACING BEFORE THE CHILD'S AGE EXCEEDS 15 months (Refer to instructions).

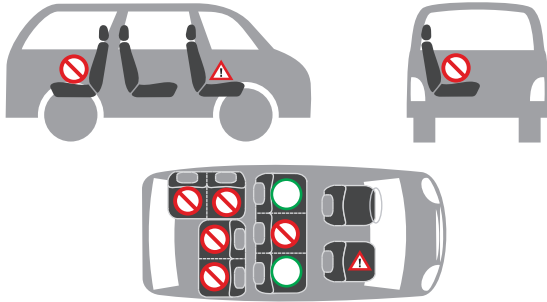
The product can only be used in vehicles that is fitted with 3 point safety belt and standard ISOFIX connectors approved to ECE R16 or the equivalent standard.


## 3. Safety advice


- 1) The rigid items and plastic parts of an enhanced child restraint system shall be so located and installed that they are not liable, during everyday use of the vehicle, to become trapped by a movable seat or in a door of the vehicle.
- 2) Don't to use them in seating positions where there is an active frontal airbag installed.
- 3) Straps holding the restraint to the vehicle should be tight.
- 4) Support-leg should be in contact with the vehicle floor.
- 5) Straps restraining the child should be adjusted to the child's body.
- 6) Straps should not be twisted.
- 7) Ensure that any lap strap is worn low down installed properly, so that the pelvis is firmly engaged, and lap strap shall be stressed.
- 8) The device should be replaced when it has been subject to violent stresses in an accident.
- 9) Any alterations or additions to the device without the approval of the Type Approval Authority is danger.
- 10) Operating not following closely the installation instructions provided by the enhanced child restraint systems manufacturer is danger.
- 11) If the chair is not provided with a textile cover, the chair should be kept away from sunlight, otherwise it may be too hot for the child's skin.
- 12) Don't left children in the enhanced child restraint system unattended.
- 13) Any luggage or other objects liable to cause injuries in the event of a collision shall be properly secured.
- 14) The enhanced child restraint system shall not be used without the cover.
- 15) The enhanced child restraint system cover should not be replaced with any other than the one recommended by the manufacturer, because the cover constitutes an integral part of the restraint performance.
- 16) Please referred to the vehicle manufacturer's handbook.




#### 4. Vehicle application



 Safe to install child car seat on these positions and any seat position marked "i-Size seating position"

 Not allowed to install child car seat on these positions, except the seat position marked "i-Size seating position"

 Be careful to install on this position.  
Note: if installed in the seat with air bag, pls make sure the air bag is under closing state.

#### 5.Components overview

- |                           |                                |
|---------------------------|--------------------------------|
| A-Backrest                | K-Support leg indicator        |
| B-Adjustable headrest     | L-Support leg external tube    |
| C-Diagonal belt guide     | M-Support leg adjusting button |
| D-Inlay                   | N-Support leg internal tube    |
| E-Shoulder pads           | O-Headrest adjusting lever     |
| F-Harness                 | P-Side protection              |
| G-Buckle                  | Q-Lap belt guide               |
| H-Central adjuster button | R-ISOFIX connector             |
| I-Adjusting harness       | S-Rotation button              |
| J-Recline lever           | T-ISOFIX release button        |

#### 6. Install child car seat

##### 6.1 40cm-75cm i-Size (rearward facing)

- Install child car seat with ISOFIX connector + Support leg (fig.1)

Car seat direction	Rearward facing ONLY
Install child car seat	ISOFIX connector + Support leg
Secure child in child car seat	5 point harness system

##### ATTENTION!

Stature > 61cm, inlay should be removed.

##### 6.2 76cm-105cm i-Size (rearward facing or forward facing)

There are two ways to install child car seat as below.

- Install child car seat with ISOFIX connector + Support leg in rearward facing (fig.1)

Car seat direction	Rearward facing
Install child car seat	ISOFIX connector + Support leg
Secure child in child car seat	5 point harness system

- Install child car seat with ISOFIX connector + Support leg in forward facing (fig.2)

Car seat direction	Forward facing
Install child car seat	ISOFIX connector + Support leg
Secure child in child car seat	5 point harness system

##### 6.3 100cm-150cm i-Size booster (forward facing)

There are two ways to install child car seat as below.

- Install child car seat with ISOFIX connector and 3 point safety belt (fig.3A)

Car seat direction	Forward facing ONLY
Install child car seat	ISOFIX connector + 3 point safety belt
Secure child in child car seat	3 point safety belt

- Install child car seat with 3 point safety belt (fig.3B)

Car seat direction	Forward facing ONLY
Install child car seat	3 point safety belt
Secure child in child car seat	3 point safety belt

##### ATTENTION!

Support leg must be in the storage state.

## 7. Secure child in child car seat for stature of 40cm to 105cm

### 7.1 Install child car seat

- 7.1.1 Extend support leg: Place child car seat sideways, open bottom support leg outwards (fig.4), and unfold the support leg.(fig.5)
- 7.1.2 Release ISOFIX connector: Press and hold two sides of ISOFIX connector button(fig. ① ②) and then push the ISOFIX connector out (fig.③). (fig. 6)
- 7.1.3 Insert both ISOFIX connectors into ISOFIX anchorage points until you hear clear "click" and ISOFIX connector indicator show green color. Then push child car seat closely to fit closely vehicle backrest. (fig.7)
- 7.1.4 Press support leg adjuster button, pull internal tube till the bottom of support leg touch floor. If support leg indicator shows green, its installed correctly.(fig.8)

#### ATTENTION!

1. Bottom plane of support leg must be touched closely to floor of the car.
2. Support leg must be vertical and not tilted.

### 7.2 Rotate child car seat

Press rotation button by one hand, pull seat to left/right, then rotate the seat. (fig.9)

### 7.3 Secure child in child car seat

- 7.3.1 Release shoulder belt by pressing adjuster with one hand and pull shoulder belt with another hand until shoulder belt can't be pulled.(fig.10)
- 7.3.2 Open buckle by pressing button of buckle and let two tongues out.(fig.11)
- 7.3.3 Put child arms through shoulder pads, guide two buckle tongues together and engage them into buckle until you hear a clear "click".(fig.12)
- 7.3.4 Pull headrest adjustment lever and adjust headrest position, for forward facing, shoulder strap height is slightly higher than shoulder position, for rearward facing, shoulder strap height is slightly lower than shoulder position, with the width of one finger as reference.(fig.13)
- 7.3.5 Tighten adjusting harness by pulling and check if buckle is locked. (fig.14)

#### ATTENTION!

Make sure there is no twists and slacks of belt.

Make sure child car seat is adjusted to rearward facing or forward facing after securing child in car seat at 90°.

## 8. Secure child in child car seat for stature of 100cm to 150cm

### 8.1 Remove 5-point harness and fold support leg

- 8.1.1 Release buckle, pull buckle tongues out. Remove crotch pad, pull buckle through slot of cover and store buckle in the square slot of the seat base.(fig.15)
- 8.1.2 Pull headrest adjustment lever upward align with the hole of backrest.Open shoulder pads, insert shoulder pads through the hole and remove shoulder pads.(fig.16)
- 8.1.3 Pull shoulder belt to longest, lift the cover, store buckle tongues and shoulder strap in the rear groove and put cover on child seat. So far 5-point harness is removed. (fig.17)
- 8.1.4 Place child car seat sideways, fold support leg, adjust child car seat to upright position. (fig.18)

### 8.2 Secure child with ISOFIX + vehicle 3-point belt

8.2.1 Release ISOFIX connector: Press and hold two sides of ISOFIX connector button(fig. ① ②) and then push the ISOFIX connector out (fig.③). (fig. 6)

8.2.2 Insert both ISOFIX connectors into ISOFIX anchorage points until you hear clear "click" and ISOFIX connector indicator show green color. Then push child car seat closely to fit closely vehicle backrest. (fig.21)

8.2.3 Place child in child car seat, adjust headrest height so that the shoulder strap height is slightly higher than the child's shoulders. (fig.19)

8.2.4 Pull vehicle seat belt, guide shoulder straps through diagonal belt guide and guide lap belt through lap belt guide. Insert tongue into vehicle buckle until you hear a clear "click".(fig.22)

#### ATTENTION!

Any slack and twist of vehicle belt is not allowed during installation. Tighten shoulder belt and lap belt forcefully, and retract excess straps into retractor.

### 8.3 Secure child with vehicle 3-point belt

8.3.1 Place child in child car seat, adjust headrest height so that shoulder strap height is slightly higher than child's shoulders. (fig.19)

8.3.2 Pull out vehicle seat belt, guide shoulder straps through diagonal belt guide and guide lap belt through lap belt guide of right and left. Insert tongue into vehicle buckle until you hear a clear "click".(fig.20)

#### ATTENTION!

Any slack and twist of vehicle belt is not allowed during installation. Tighten shoulder belt and lap belt forcefully, and retract excess straps into retractor.

## 9. Recline child car seat

Pull recline lever to adjust recline angle, totally 5 positions.(fig.23)

Note: Newborn Stature < 60CM use most reclined position ONLY.

- 100-125cm all 5 positions available,
- 125-150cm upright position ONLY.

## 10. Remove seat cover

- 10.1 Remove shoulder pads: Pull headrest adjustment lever align with the hole of backrest. Open shoulder pads, insert shoulder pads through the hole and remove shoulder pads.(fig.17)
- 10.2 Remove headrest cover: lift cover up,take off elastic bands on both sides of diagonal belt guide along the edge of headrest and remove the cover.(fig.24)
- 10.3 Remove backrest cover: along the edge of the seat, peel off the edge of the cover from bottom to top to remove the cover.(fig.25)

## 11.Clean the cover

### IMPORTANT ATTENTION

This child car seat must be used with seat cover as seat cover is an integral part of child car seat. It plays an important role in ensuring the system works properly. Make sure that only approved replacement cover by manufacturer could be used.

### Maintenance of child car seat

- If there is slight stain on child car seat or buckle, clean it with sponge dipped with neutral detergent liquid.
- Buckle is crucial component of child car seat. It is forbidden to dip in any liquid. Please contact your distributor if there is any degradation of buckle due to contamination.

#### Daily belt cleaning

- Wipe the belt with diluted neutral detergent liquid below 30°C. Do not let liquid touch metal parts on harness.
- Rub gently by hand after soaking in water below 30°C with neutral detergent liquid.

**Important note!** Excessive rubbing will damage the surface and sponge layer.



Hand Wash



DO NOT BLEACH



DO NOT IRON



DO NOT DEHYDRATE



RUB GENTLY



HANG DRY