

품 질 보 증 서

본 제품은 엄격한 품질관리와 검사를 거쳐 출고되었습니다.

고객 여러분께서 사용하시는 도중 결함이 발생 되었을 시에는 다음 규정에 의거 보상해 드립니다.

1. 보증 기간 : 1년 (구입일 기준)

2. 보증 내용

가. 제조상 결함이 있는 제품은 보증 기간 내 무상으로 A/S를 받을 수 있습니다.

나. 다음의 경우에는 보증 기간 중이라도 유상 수리를 합니다.

- 1) 사용중 마모 또는 취급 및 사용상의 부주의로 인한 고장
- 2) 제 3자의 제품 수리에 의한 고장

다. 보증 기간이 경과한 제품의 수리비는 실비로 청구합니다.

어린이 제품 안전 특별법에 의한 품질 표시	
품 명 : 자동차용 어린이 보호장치 종 류 : 유아용 좌석 모델명 : S-300 사용 가능한 아이의 체중 범위 : 0 ~ 18kg이하 (Group 0+.) 사용 범주 및 구속 방법 : 범주 - 준범용 구속방법 - ISOFIX 전용 구속형태 - 앞보기 및 뒤보기 겸용	제품명 : 핀 카시트 제조원 : (주) 순성산업 주 소 : 경기도 남양주시 진건읍 진건오남로 453 고객상담실 : 1522-7466 제조년월 : 별도표기 제조국명 : 대한민국 재 질 : 폼체 - 폴리프로필렌 시트 - 폴리에스터, 면 충전재 - EPP, 폴리우레탄 포장재 - 고지 100%

※ 듀클의 모든 제품은 엄격한 품질검사를 거쳐 출고합니다.
만일 제조상의 이상이 있는 제품은 고객상담실로 문의 바랍니다.



PINN

Birth to 18kg / 0-5 year

핀 카시트 사용설명서

DUCLE

CONTENTS

PINN 카시트를 구매해 주셔서 감사합니다.

본 설명서는 제품의 기본적인 성능과 기능을 설명하고 있으며,
제품 사용 전 해당 내용을 충분히 숙지하신 후 사용해주시기 바랍니다.

DU

안전한 사용을 위하여	3
1. 표시마크 설명	
2. 사용 권장 연령 및 체중	
차량에 장착하기 전에	4
1. 장착 가능 좌석	
2. 장착 불가능 좌석	
3. 카시트 장착 방향	
4. 아이 앉히는 방법	
5. 체크사항	
6. 구성품	
7. 주의사항	
각 부의 명칭	10
제품 사용 방법	11
1. 서포트레그	
2. 5점식 벨트 및 버클	
3. 헤드레스트 높이 조절	
4. ISOFIX 설치하기	
5. ISOFIX 해제하기	
6. 각도 조절	
7. 회전 기능	
8. 이너 시트	
베이비 모드 사용방법	16
토들러 모드 사용방법	17
제품의 유지 및 관리	18
품질보증서	19

안전한 사용을 위하여

1. 표시마크 설명

본 사용설명서는 안전한 제품 사용을 위하여 특별히 지켜야 할 사항들을 다음과 같은 마크로 표시하고 있습니다. 안전에 관련된 중요한 내용으므로 반드시 지켜주시기 바랍니다.

- ⚠ **경고** 기재된 내용을 지키지 않으면 생명의 위험 또는 중대한 부상을 입을 수 있습니다.
- ⚠ **위험** 기재된 내용을 지키지 않으면 중대한 부상을 입을 수 있습니다.
- ⚠ **주의** 기재된 내용을 지키지 않으면 부상 또는 사고를 입을 수 있습니다.
- ✓ **완료체크** 안전을 위하여 반드시 확인 해야 할 사항을 기재 하였습니다.
- 💡 **어드바이스** 안전하고 쾌적한 사용을 위한 기초 지식을 기재하였습니다.

⚠ 경고

우측 조건에 맞지 않는 어린이에게는 카시트를 사용하지 마십시오.

2. 사용 권장 연령 및 체중

체중 : 18kg 이하의 아이(참고연령 : 신생아 ~ 만 4살)

어린이 사용 요건	
뒤보기 - 베이비 모드	앞보기 - 토틀러 모드
<ul style="list-style-type: none">· 체중 : 13kg 미만· 참고연령 : 신생아 ~ 15개월	<ul style="list-style-type: none">· 체중 : 9kg 이상, 18kg 이하· 참고연령 : 12개월 ~ 약 5세



* 신생아란, 체중 2.5kg 이상 임신 37주 이상 경과 후 태어난 아이입니다.

차량에 장착하기 전에

1. 장착 가능 좌석

유아용 카시트는 뒷좌석에 장착하여 주세요.

앞좌석 장착시 에어백에 의해 다칠 수 있습니다. 각 모드별 장착 방법을 참고해주세요.

뒤보기 (화살표는 차량의 이동방향)	앞보기 (화살표는 차량의 이동방향)
	

① 위험

에어백의 작동에 의하여 아기의 생명에 큰 위험이 있거나, 심각한 부상을 입을 수 있습니다.

앞좌석에서 뒤보기 사용시 운전을 방해할 수 있습니다. 되도록 뒷좌석에서 사용해 주세요.

2. 장착 불가능 좌석

- 에어백이 장착된 좌석 *에어백 작동에 의하여 생명에 위험이 있거나, 심각한 부상을 입을 수 있습니다.
- ISOFIX가 없는 좌석 * ISOFIX타입 카시트 장착이 불가능합니다.
- 차량 진행 방향에 대하여 옆 및 역방향 좌석 *충돌시 충격을 흡수하기 어렵습니다.
- 좌석의 앉는 폭 길이가 45cm이하의 좌석 *장착한 유아용 카시트가 불안합니다.
- 자동차의 중간 좌석 *사고시 유아가 튕겨 나갈 우려가 있습니다.

3. 카시트 장착 방향

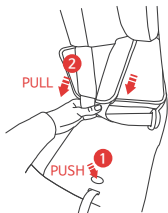
각 모드별 장착 방법을 참고해주세요.

체 중	13Kg 미만		뒤보기
	9~18Kg 이하		앞보기

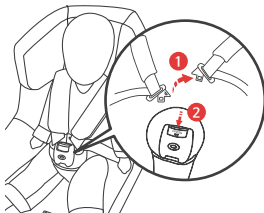
*화살표는 차량의 이동방향입니다.

차량에 장착하기 전에

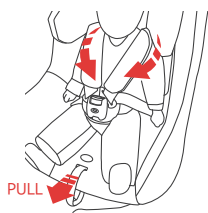
4. 아이 앉히는 방법



1. 어깨벨트 조절 레버를 누르면서 좌우의 유아벨트를 앞으로 당겨 여유있게 조절해 주세요.



2. 아이를 앉히고 어깨벨트 고정 플레이트를 겹쳐 버클에 '찰칵' 소리가 날때까지 끼워 주세요.
(12p. 버클의 사용방법 참고)



3. 어깨벨트 길이 조절벨트를 앞으로 당기고, 좌우 어깨벨트가 아이의 몸에 딱 맞도록 조절해 주세요.

💡 어드바이스

유아벨트의 조절 기준은 어린이의 몸과 어깨벨트 사이에 성인 손바닥이 들어갈 정도가 적당합니다.

⚠ 주의

- 카시트의 버클을 분리한 채 사용하지 마세요.
- 아기 포대기 등 양다리가 구분되지 않는 의류를 착용하고 사용하지 마세요.
- 두꺼운 의복 (패딩, 우추복 등)을 입힌 채로 카시트에 태우지 마세요.
- 하단 예시 그림과 같이 태울 시 위험을 초래할 수 있습니다.



☑ 완료체크

- 고정 플레이트가 좌우 모두 확실히 버클에 끼워져 있는지 확인
- 유아벨트가 꼬이거나 느슨한 상태로 되어있지 않은지 확인
- 아기의 골반을 확실히 지탱하기 위해 허리벨트가 밑으로 내려져서 장착 되었는지 확인
- 벨트가 아이의 목을 조이고 있지 않은지 확인

차량에 장착하기 전에

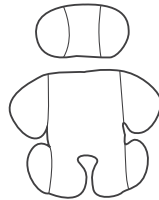
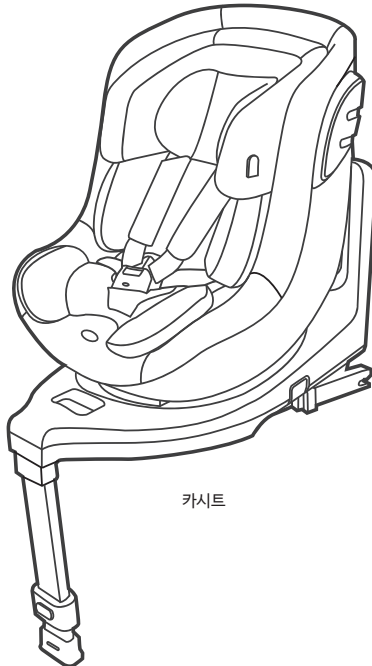
5. 체크사항

- 본 제품은 자동차 사고 시 어린이에게 가해지는 충격을 완화시키기 위해 만들어진 카시트입니다.
- 어린이의 안전을 위해 사용 전, 반드시 사용설명서를 숙지하신 후 기재된 내용에 따라 올바르게 사용해주세요.
- 본 제품을 다른 사람에게 양도할 시, 반드시 본 설명서도 함께 양도해주세요.
- 본 설명서를 카시트 후면 설명서 보관함에 넣어 분실에 주의하세요.
- 제품규격은 성능 향상을 위해 예고 없이 변경될 수 있습니다.
- 제품의 소재 특성상 특유의 새 상품 냄새가 날 수 있습니다. 통풍이 잘 되는 곳에서 환기 또는 시트를 세탁한 후에 사용해주세요.

6. 구성품

⚠ 주의

부품을 임의로 교체하면 카시트가 충분한 효과를 발휘하지 못하여 교통사고 시 심각한 부상을 입을 수 있습니다.



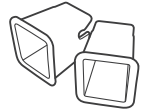
헤드 & 바디 시트



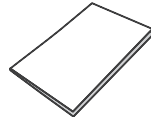
바디 속 쿠션



커버 정리 핀



ISOFIX 가이드

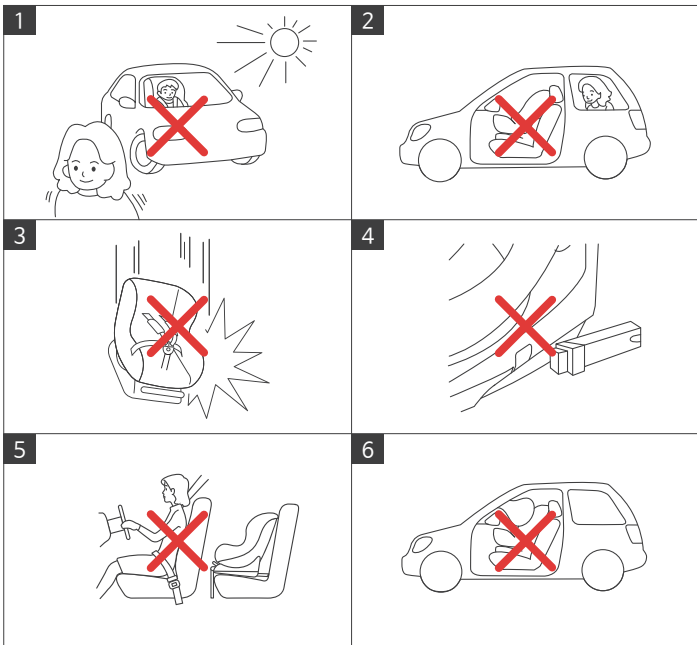


사용설명서

차량에 장착하기 전에

① 경고

우측 내용을 지키지 않을 시, 아기의 생명에 위험이 있거나 심각한 부상을 입을 수 있습니다.



1. 어린이가 차량 안에 있을 시에는 반드시 보호자가 함께 해주세요. 어린이 혼자 차량 안에 남겨질 경우, 더운 날씨 등으로 차내가 고온이 되면 생명에 위험이 있을 수 있습니다.

2. 뒷좌석에 사람을 태울 경우, 2도어나 3도어 차량과 같이 뒷좌석 문이 없는 차량은 앞좌석에 카시트를 설치하지 마세요. 뒷좌석에 앉은 사람의 긴급 탈출 시 방해가 될 수 있어 위험합니다.

3. 사고 등에 의해 충격을 입은 카시트는 사용하지 마세요. 만일의 경우 충분한 효과를 발휘하지 못하고, 위험을 초래하므로 반드시 새로운 카시트로 교체해 주세요.

4. 카시트를 사용하지 않고 따로 보관하실 때에는 반드시 ISOFIX를 김어넣어 주십시오. 김어넣지 않을 시 ISOFIX렛치에 걸려 다치거나 의류 등을 상하게 할 수 있습니다.

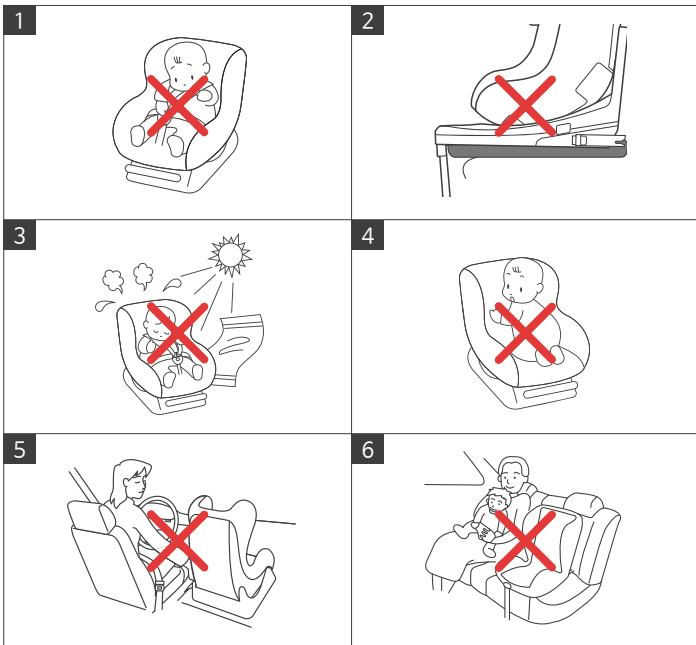
5. 카시트는 어린이가 타지 않을 때에도 안전을 위해서 ISOFIX를 고정시켜 주세요. 고정하지 않으면 충돌이나 급제동 시 카시트가 이동하여 동승자에게 상해를 줄 수 있습니다.

6. 에어백이 있는 앞좌석에는 설치하지 마세요. 에어백의 팽창으로 인해 보호장치가 에어백과 접촉하지 않도록 해주세요.

차량에 장착하기 전에

Ⓛ 경고

우측 내용을 지키지 않을 시, 아기의 생명에 위험이 있거나 심각한 부상을 입을 수 있습니다.

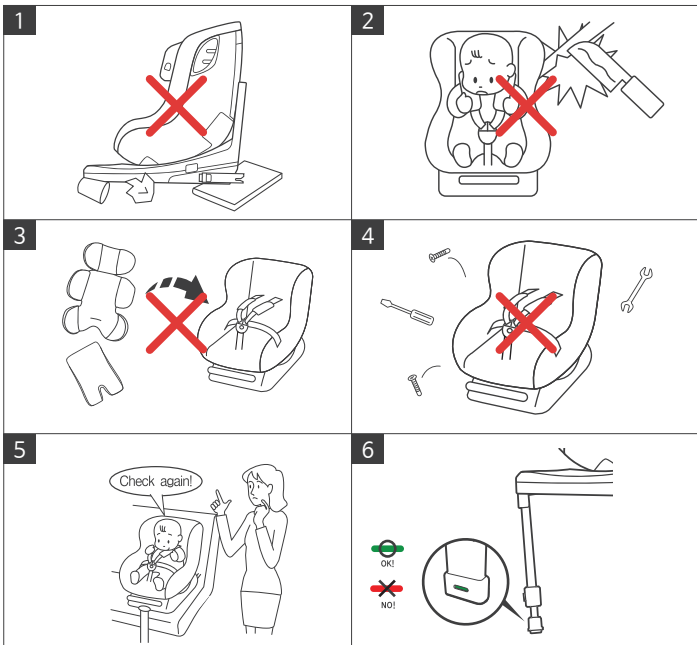


1. 주행 중 또는 사용 중에 어린이가 잘못하여 안전벨트 버클 버튼을 눌러 벨트를 풀거나 벨트로부터 빠져 나오지 않도록 각별히 주의해주세요.
2. 자동차 좌석의 구성품이 아닌 쿠션, 방석 등을 사용하지 마세요.
3. 카시트가 직사광선을 쬐면 금속 부분이나 플라스틱 부분 등이 뜨겁게 되는 경우가 있습니다. 아이를 앉히기 전에 카시트 온도를 항상 확인해 주세요.
4. 주행 중 또는 정차 중 카시트 안에서 어린이가 서 있거나, 허리를 구부리거나, 무릎 꿇은 상태로 사용하지 마십시오. 어린이가 카시트에서 떨어져 부상을 입을 위험이 있습니다.
5. 주행 중에는 카시트의 조절이나 조작을 하지 마세요. 운전이 지장을 주며, 예기치 않은 사고로 연결될 수 있습니다.
6. 주행 중에 어린이를 카시트에서 내리지 마세요. 만일의 경우 생명에 위험이 있는 심각한 부상을 입을 수 있습니다.

차량에 장착하기 전에

⚠ 경고

우측 내용을 지키지 않을 시, 아기의 생명에 위험이 있거나 심각한 부상을 입을 수 있습니다.

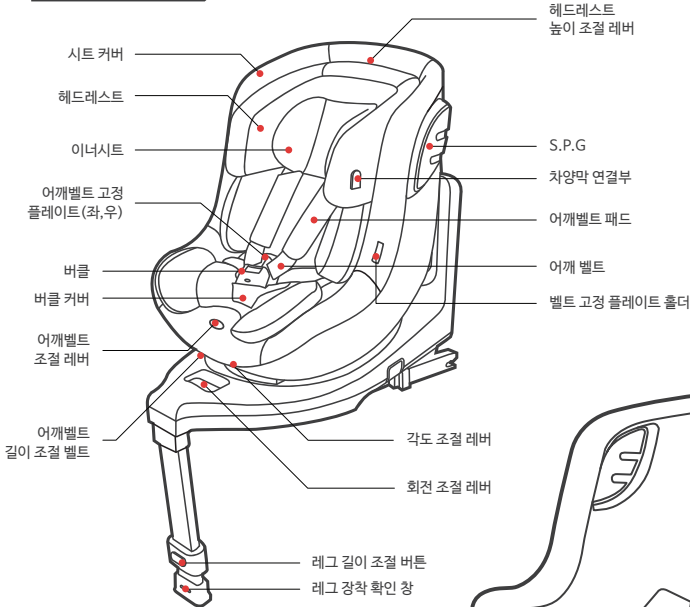


1. 설치 전 베이스 주위에 이물질이 없는지 확인해주세요. 이물질로 인해 고정이 확실해 되지 않을 경우 사고 시 카시트가 분리될 수 있습니다.
2. 차내의 날카로운 부분이 카시트의 모든 벨트류가 상하지 않도록 주의해 주세요. 또한 차내에 가급적 위험한 물건은 보관하지 않아 주세요.
3. 카시트의 걸감, 커버류는 떼어내어 단독으로 사용하지 마시고, 지정된 제품 이외의 제품으로 교체 사용하지 않아 주세요.
4. 본 카시트를 제조사의 승인 없이 절대로 개조나 변형하여 사용하지 않아 주세요.
5. 주행 전 카시트의 장착 상태를 재확인해주세요. 또한 주행 중이나 주행 후에도 이상 유무를 확인해주세요. (확인 은 정차 후, 안전한 상태에서 진행해 주세요.)
6. 서포트레그는 차량 밑바닥에 밀착시켜 레그 장착 확인 창 of 초록색 여부를 꼭 확인해주세요.

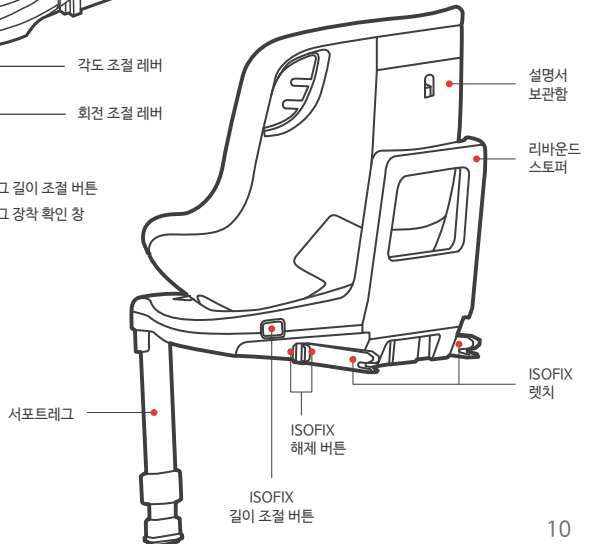
각 부의 명칭

※ 장착 방법에 명시된 시트의 명칭입니다. 참고하신 후 사용해 주세요.

카시트 전면



카시트 후면



제품 사용 방법

1. 서포트레그

① 경고

서포트레그와 ISOFIX 랫치 이외의 카시트 고정장치를 사용하지 않아 주세요.

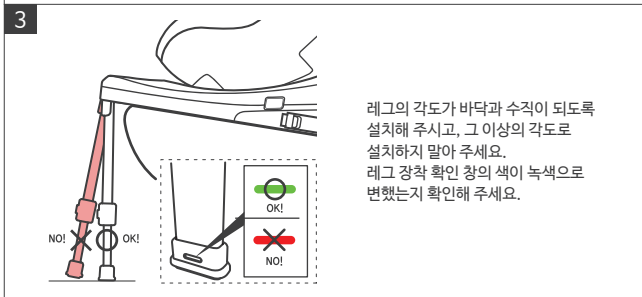


💡 어드바이스

• 서포트레그의 길이는 차량의 시트 높이에 따라 달라집니다.

• 바닥을 지지하는 서포트레그는 차량의 충돌 또는 급제동 시 카시트의 이동량을 잡아주고 충격을 분산시키기 위한 장치입니다.

장착된 카시트를 들어올릴 경우 다소 움직일 수 있으나 이는 자연적인 현상이며 카시트 장착 및 고정에는 문제가 되지 않습니다.



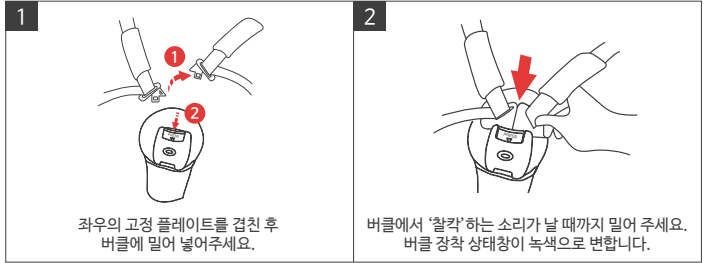
제품 사용 방법

2. 5점식 벨트 및 버클

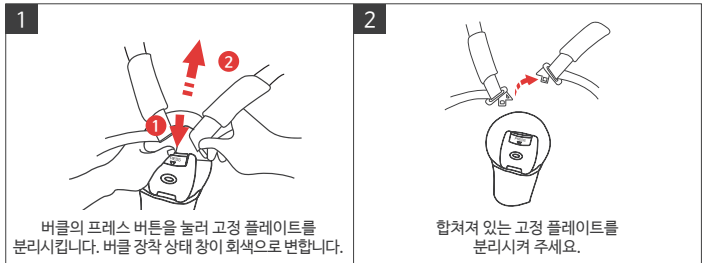
- 버클 잠금 방법

① 주의

버클 내부에 이물질이 끼지 않도록 주의해 주세요. 음료 및 이물질이 버클 내부에 들어갈 경우, 버클 작동에 이상이 생길 수 있습니다.



- 버클 분리 방법

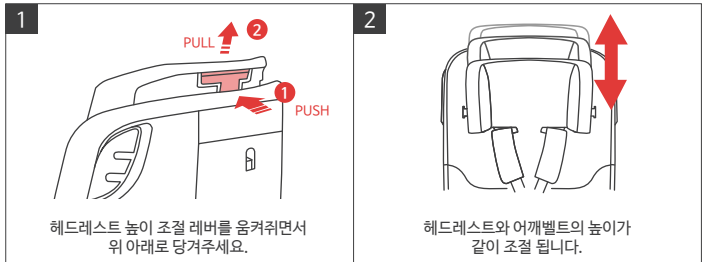


① 주의

• 헤드레스트의 위치는 반드시 유아의 신장에 맞게 조절하세요. 만일의 경우 카시트가 제대로 작동하지 않을 수 있습니다.

• 헤드레스트 높이 조절은 어깨벨트를 느슨하게 풀어준 후 조절해주시고 조절 후에는 다시 어깨벨트를 알맞게 조여주시면 됩니다.

3. 헤드레스트 높이 조절



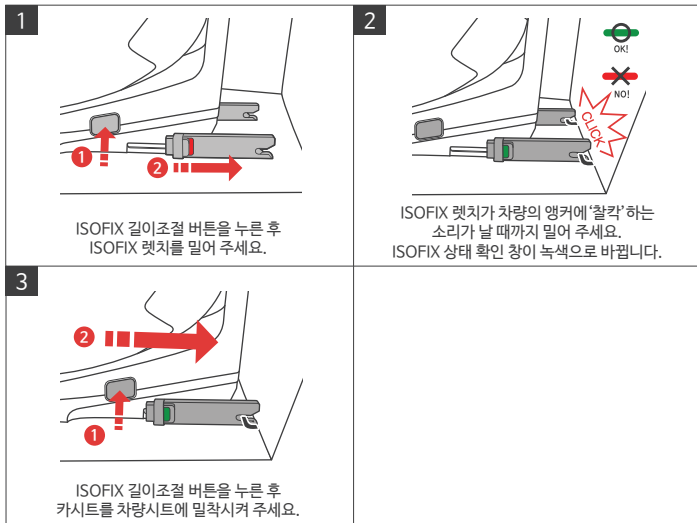
제품 사용 방법

4. ISOFIX 설치하기

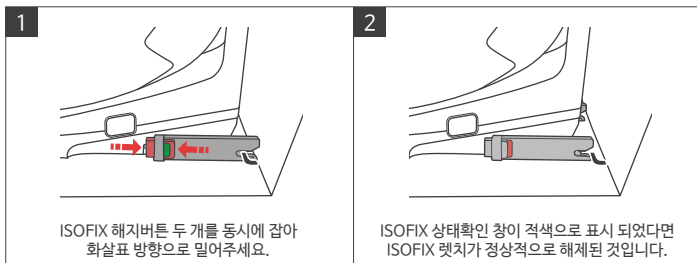
① 주의

ISOFIX의 설치가 제대로 되지 않으면 카시트의 기능이 온전히 발휘되지 않을 수 있습니다.

자동차 제조업체의 사용설명서를 참조해주세요



5. ISOFIX 해제하기

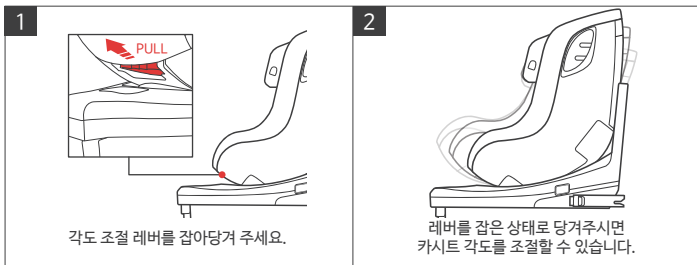


제품 사용 방법

6. 각도 조절

ⓘ 주의

각도 조절 시 손끼임에 주의해 주세요.



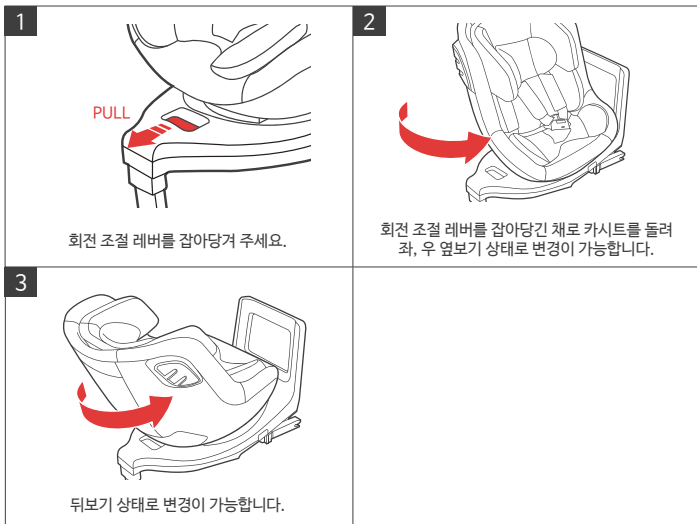
ⓘ 주의

- 회전 조작시 경차한 상태에서 조작해 주세요. 주행 중 조작시 동승자 및 아이가 다칠 수 있습니다.

- 회전 조작 시 옆보기는 주행 시에는 사용하지 마시고 반드시 안전을 위해 아이의 승, 하차 시 사용해주세요.

- 앞보기, 뒤보기 상태에서는 카시트가 완전히 고정되며, 좌,우 옆보기 상태에서는 반고정 상태로 완전히 고정되지 않습니다.

7. 회전 기능



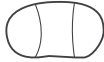
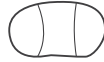

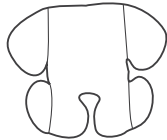


제품 사용 방법

8. 이너 시트

- 이너 시트 단계별 사용 방법

💡 어드바이스

신생아 전용 보조 쿠션의 사용시기는 아이의 성장 및 발육상태에 따라 조금씩 다를 수 있습니다.

~ 6kg	6kg ~ 8kg	8kg ~
<p data-bbox="326 327 388 346">헤드시트</p> 	<p data-bbox="580 327 642 346">헤드시트</p> 	<p data-bbox="792 327 896 346">바디시트 속 쿠션</p> 
<p data-bbox="326 478 388 497">바디시트</p> 	<p data-bbox="559 478 663 497">바디시트 속 쿠션</p> 	
<p data-bbox="305 705 409 724">바디시트 속 쿠션</p> 		

💡 어드바이스

이너시트의 헤드쿠션은 별도 분리가 되며 헤드레스트의 위치에 맞추어 사용이 가능합니다.

- ※ 12개월 전에는 위 내용을 참고하여 아이 체형에 맞게 시트와 쿠션을 분리 및 조합하여 사용해주세요.
- ※ 12개월 후에는 이너 시트를 모두 제거 후 사용하시길 권장합니다.

베이비 모드 사용 방법

베이비 모드 설치 (신생아 ~ 13kg 미만)

① 주의

ISOFIX의 설치가 제대로 되지 않으면 카시트의 기능이 온전히 발휘되지 않을 수 있습니다.

자동차 제조업체의 사용설명서를 참조해주세요



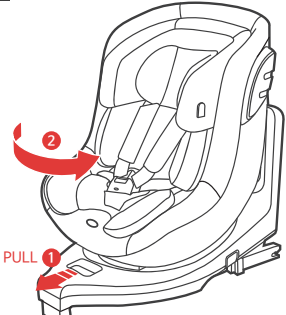

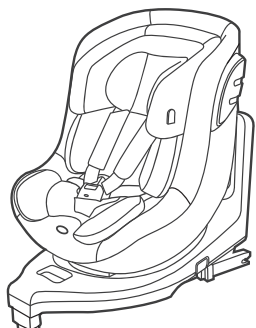
토들러 모드 사용 방법

토들러 모드 설치 (9 ~ 18kg 이하)

① 주의

ISOFIX의 설치가 제대로 되지 않으면 카시트의 기능이 온전히 발휘되지 않을 수 있습니다.

자동차 제조업체의 사용설명서를 참조해주세요

<p>1</p>  <p>PULL 1</p> <p>ISOFIX와 서포트레그를 설치해 주세요. (P13. ISOFIX 설치하기 참고, P11. 서포트레그 사용방법 참고) 회전 조절 레버를 당겨 카시트 몸체를 돌려 주세요.</p>	<p>2</p>  <p>1</p> <p>옆보기 상태에서 아이를 앉혀주세요. (SP. 아이를 앉히는 방법 참고) 아이를 앉힌 후 반고정 상태의 카시트를 돌려 앞보기 상태로 맞춰 주세요.</p>
<p>3</p>  <p>각도 조절 레버를 당겨서 잡은 후 원하는 각도에 맞춰 사용해주세요. 토들러 모드는 앞보기를 사용합니다.</p>	

제품의 유지 및 관리

1. 커버류의 세탁 방법

! 주의

중성세제를 원액으로 사용하거나 가솔린 벤젠 등 유기용제를 사용하지 마십시오. 본체 및 유아용 벨트를 파손시킬 위험이 있습니다.

표백제를 포함하지 않은 세제를 사용하십시오.



- 30°C 물에서 손세탁 해주세요
- 중성세제로 손세탁하고, 통풍이 잘 되는 그늘에 펴서 말려 주세요.
- 섬유유연제를 사용하지 말아 주세요.
- 손으로 짤 경우에는 약하게 짜 주세요.
- 충분히 마를 때까지 사용하지 말아 주세요.
- 염소표백제는 색이 빠질 염려가 있으므로 사용하지 말아 주세요.

2. 부품 본체류의 손질 방법

- 물에 적셔 꼭 짠 타월로 닦아 주세요.
- 먼지나 휴지는 청소기 등을 이용 하세요
- 물들이 쉬운 음식물 등을 었지른 경우에는 마르기 전에 잘 닦아 주세요.
- 가솔린이나 벤젠 등 유기용제를 사용하지 말아 주세요.
- 벨트를 표백하거나 염색하지 말아 주세요.
- 장기간 사용하지 않을 시 차량에서 분리하여 통풍이 잘 되는 곳에 보관하시고 부속품들이 분실되지 않도록 주의하세요.

※ 제품 장착 영상 및 커버 시트 탈, 부착 영상은
순성몰 (www.soonsungmall.com)의
[고객 지원] > [제품 매뉴얼] 게시판에서 확인하실 수 있습니다.